

Wir setzen Qualitätsmaßstäbe – Bau- und Umwelttechnik

WI•BAU•TEC

Bau- und Umwelttechnik GmbH
Planung • Bau • Montage • Wartung



EIN UNTERNEHMEN

mit Erfahrung und Kompetenz



Umweltschutz und umweltverträgliches Handeln haben sich zu den zentralen Themen der Industrienationen entwickelt. Ausgelöst durch die öffentliche Diskussion und die sich stetig verschärfende Gesetzgebung sind es gerade innovative Unternehmen, wie **WI•BAU•TEC**, die umweltrelevante Vorhaben realisieren oder gar erst ermöglichen. Jahrelange Erfahrung und unser hochmotiviertes Spezialistenteam setzen daher immer wieder

neue Qualitätsmaßstäbe. Maßgeschneiderte, individuelle Problemlösungen und partnerschaftliche Allroundbetreuung im Bereich Bau- und Umwelttechnik, das ist **WI•BAU•TEC**.



WI•BAU•TEC – Ihr Partner für Planung, Bauausführung und Wartung von:

- ⇒ Tankstellen und Autohöfen
- ⇒ Betriebs- und Eigenverbrauchstankstellen
- ⇒ Wasch- und Betankungsflächen
- ⇒ Systemwaschhallen für Nutzfahrzeuge
- ⇒ Schrottplätzen und Autoverwertungsbetrieben
- ⇒ Öl-, Benzin-, Fettabseideranlagen
- ⇒ Vollbiologischen Kläranlagen
- ⇒ Wasserrückgewinnungsanlagen
- ⇒ sowie Lieferung von Original-Zubehör-Ersatzteilen



PLANUNG UND BAUAUSFÜHRUNG

mit Erfahrung und Kompetenz

Qualitätsmaßstab Planung und Beratung

Die Grundlage jeder erfolgreichen Baumaßnahme beginnt bei der Planung. Der Einsatz modernster CAD-Technik gewährleistet schnellste Anpassung und Datenübertragung sowie rationelles und kostengünstiges Arbeiten schon in der Planungsphase.

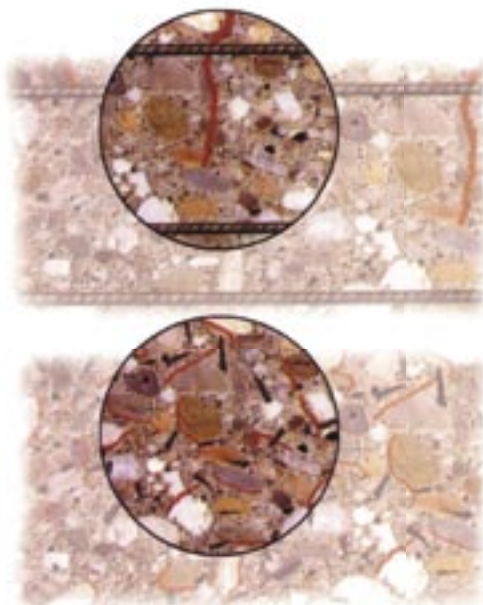
⇒ **Fachspezifische Planung für Entwässerungssysteme im häuslichen, gewerblichen und industriellen Bereich.**

WI•BAU•TEC mit der Durchführung Ihrer Baumaßnahmen zu beauftragen, bedeutet partnerschaftliche Betreuung von Anfang an. Als Unternehmen, das seit langem **in den verschiedenen Kommissionen und Fachausschüssen vertreten** ist, beherrschen wir die Materie. So können wir schon im Vorwege bei den genehmigten Stellen für Sie tätig werden und Ihr Bauvorhaben bis zur Fertigstellung betreuen. Durch die Koordination aller beteiligten Firmen garantieren wir Ihnen einen **reibungslosen Ablauf der Baumaßnahme** und die **Einhaltung des hohen Qualitätsstandards**, für den unser Unternehmen steht. Nehmen Sie uns beim Wort.



Qualitätsmaßstab Bauausführung

Nur die Verwendung abgestimmter Baustoffe, wie z.B. **Beton mit WHG-zugelassenen Stahlfasern**, ermöglicht eine rationelle Bauausführung in der von uns gewünschten Qualität. Sie garantieren, dass die hohen Anforderungen an die Dichtheit sowie mechanische und dynamische Belastbarkeit unter umweltrelevanten Gesichtspunkten in Einklang zu bringen sind. Dazu gehört, dass sich unser **Fachpersonal** durch **ständige Schulungen** stets auf dem **aktuellsten Wissensstand** in puncto zeitgemäßer Baustoffe und deren Verarbeitung befindet. Die Verbindung aus dem Einsatz hochwertiger Baumaterials und dem nötigen Fachpersonal gewährleistet die von uns geforderte Qualität.



INNOVATIONEN

durch Erfahrung und Kompetenz

WI•BAU•TEC
Bau- und Umwelttechnik GmbH
Planung • Bau • Montage • Wartung

Qualitätsmaßstab Innovation

Unserer Firmenphilosophie entspricht es, dass wir heute schon die Anforderungen von morgen berücksichtigen. Unseren Kunden bieten wir dadurch **Kosten-Nutzen optimierte Produkte** sowie Investitionssicherheit für die Zukunft.

Das MULTI-ELEMENTA®-SYSTEM

Mit der Standardisierung des Nutzfahrzeug-Waschhallen-Systems MULTI-ELEMENTA® wurde ein neues, zukunftssträchtiges Produkt entwickelt.



Abscheidersanierung

Mindestens alle 5 Jahre muss eine Abscheideranlage einer Generalinspektion durch eine fachkundige Person unterzogen werden, dies schreibt der Gesetzgeber vor. Dabei fällt auf, dass ein hoher Anteil (**ca. 80%**) der **geprüften Abscheideranlagen Mängel und Undichtigkeiten** aufweisen. Eine umgehende Sanierung der Abscheideranlage ist erforderlich, um ordnungs-, straf- und haftungsrechtliche Konsequenzen für den Betreiber der Anlage zu vermeiden.

WI•BAU•TEC bietet Ihnen hier die Lösung!

SG 0307

- ⇒ Schachtsanierungssystem mit Prüfzertifikat für die Instandsetzung von Schachtbauwerken
- ⇒ chemikalienbeständig und Druckwasser getestet
- ⇒ sehr hohe Druckbeständigkeit und Haftzugwerte
- ⇒ **5 Jahre Garantie**, wenn die Abscheideranlage nach DIN 1999-100 bzw. DIN 4040-100 überprüft und ein Wartungsvertrag mit der Fachfirma abgeschlossen wird.



SERVICE

mit Erfahrung und Kompetenz

WI·BAU·TEC
Bau- und Umwelttechnik GmbH
Planung • Bau • Montage • Wartung

Qualitätsmaßstab Wartung, Reparatur, Überprüfung

Die Regelmäßige Wartung und Überprüfung Ihrer Anlagensysteme **gewährleistet** deren **einwandfreie Funktion** und bewahrt Sie vor unliebsamen Überraschungen. Die Betreuung durch die Fachleute von **WI·BAU·TEC** bietet Ihnen die **Sicherheit eines störungsunanfälligen Betriebs**. Auf Wunsch schulen wir auch Ihre Mitarbeiter und liefern das Equipment für eine effiziente Eigenkontrolle.



Technik und Natur im Einklang

Der Einsatz einer vollbiologischen Klein-Kläranlage zur Reinigung des häuslichen Abwassers im dezentralen Bereich erfüllt alle Anforderungen einer zeitgemäßen Abwasserentsorgung. Des Weiteren ist eine **optimale Integration in das Landschaftsbild** problemlos möglich. (Siehe nebenstehende Bilddokumentation)



Sie ist nur ein Beispiel von vielen, dass Umwelttechnik, richtig eingesetzt, neben dem **verantwortungsvollen Umgang mit der Umwelt** auch zu einem Imagegewinn und zu spürbaren Kostenentlastungen führt. Nutzen Sie unsere Erfahrungen.
Wir beraten Sie gern.



ZERTIFIKATE

Um den hohen Qualitätsstandards unseres Unternehmens zu entsprechen, wird unser Fachpersonal ständig weitergebildet. Aber auch das Unternehmen selbst entwickelt sich weiter. Die zahlreichen Zertifikate sowie Fach- und Sachkundenbescheinigungen belegen eindrucksvoll die Kompetenz von **WI•BAU•TEC** im Bereich Bau- und Umwelttechnik.

Fachbetrieb nach § 19 I Wasserhaushaltsgesetz



Bescheinigung über die Erstellung von Abfüllplätzen von Anlagen zum Umgang mit wassergefährdenden Flüssigkeiten



Fremdüberwachung der Beton B II Baustellen



Zertifiziert für die treibstoffdichte Tankstellen-Verfugung nach KIWA-Norm



Schweißen und Verlegen von Rohren und Rohrleitungsteilen aus PE-HD für Gas- und Wasserleitungen



Dichtheitsprüfung von Rohrleitungen und Abscheideranlagen



Fachkundenachweis Abscheidertechnik der LGA - Würzburg



ZEWU-Zertifikat für Sachkundenachweis Abscheidertechnik



Zertifiziert für die Probenahme von Abwasser entspr. der DIN 38402 / A 11

WI•BAU•TEC
Bau- und Umwelttechnik GmbH
Planung • Bau • Montage • Wartung

Lüneburger Str. 20
29456 Hitzacker
Telefon (0 58 62) 68 00
Telefax (0 58 62) 9 42 30
E-Mail: office@wibautec.de
Internet: www.wibautec.de

Service-Partner

 **ACO Tiefbau Vertrieb GmbH**
Bereich Abscheidertechnik

Kooperationspartner Abscheidertechnik

 **TÜVRheinland®**
LGA